

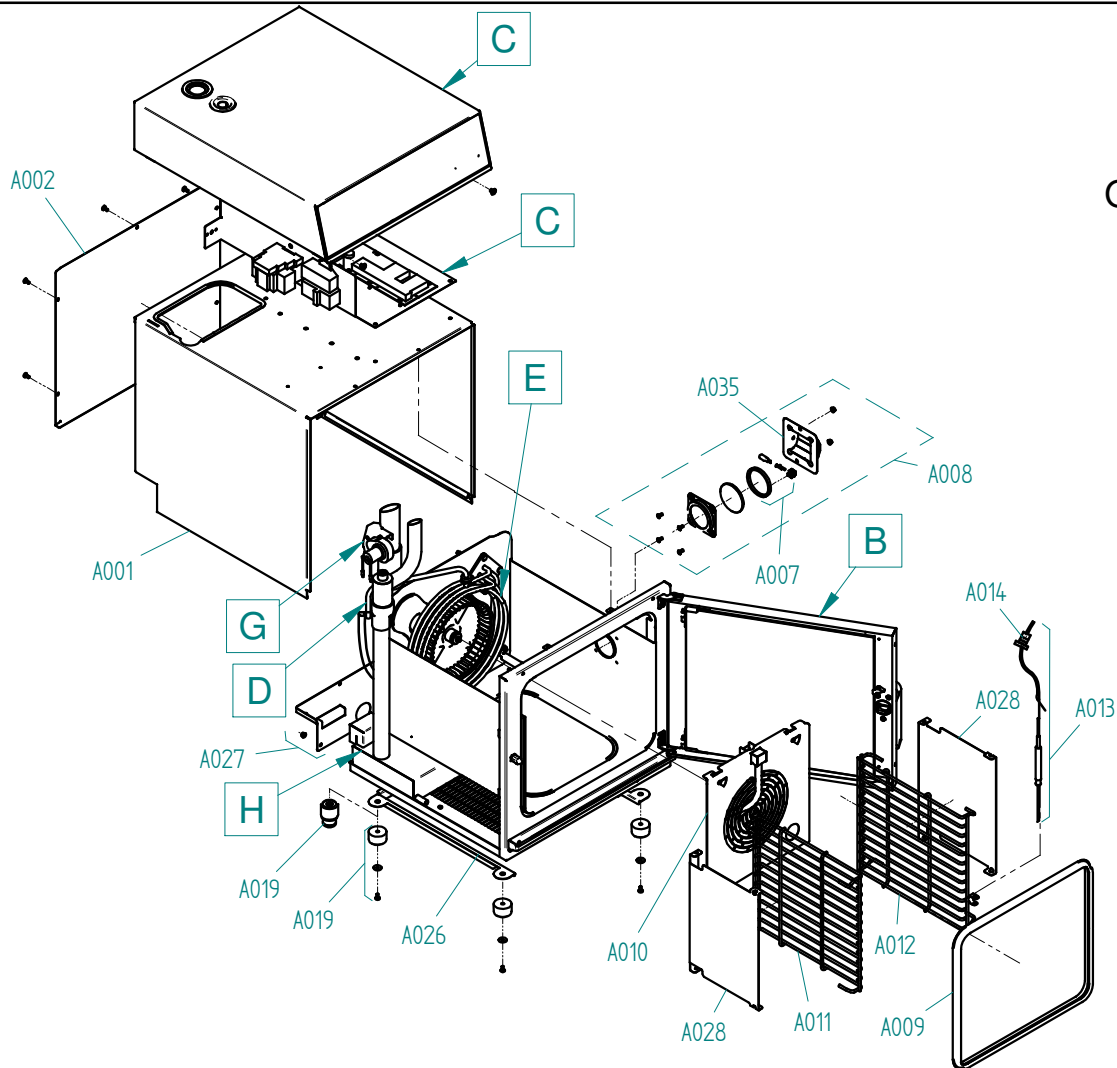
# Ersatzteilzeichnung Außengehäuse und Tür OES mini Spare part drawing outercasing and door OES mini

ETZ A/B - AG Tür 89MP Türgriff antibak

1 / 1

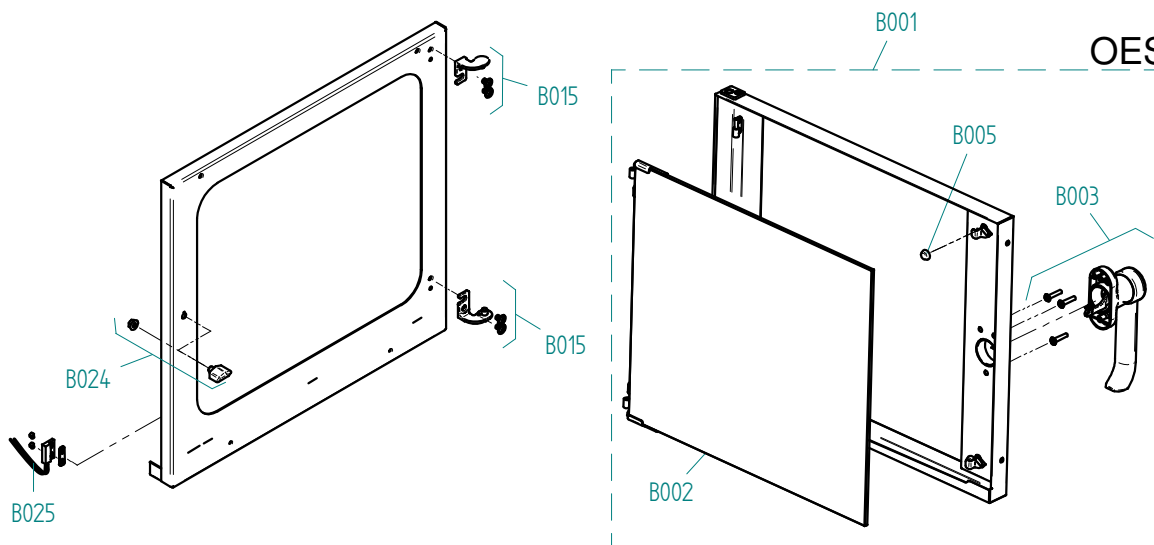
# A

OES mini



# B

OES mini



gültig ab / valid from:

gültig bis / valid to:

Vorgängerversion / previous version: 9825320

Nachfolgeversion / follow-up version:

Enodis  
Talstraße 35  
D- 82436 Eglfing | Germany

Tel. +49(0)8847/67-0  
Fax +49(0)8847/414  
info@hotairsteamer.com

**Manitowoc**

Art. Nr. 9825328\_03 | 21.01.2012 | Änderungen vorbehalten! Changes excepted!

## ETZ A/B - AG Tür 8 DB 1 / 1

ETZ A/B - AG Tür 8 DB 1 / 1



OES mini 6.06 DB



OES mini 6.06 DB

Tel. +49(0)8847/67-0  
Fax +49(0)8847/414  
info@hotairsteamer.com



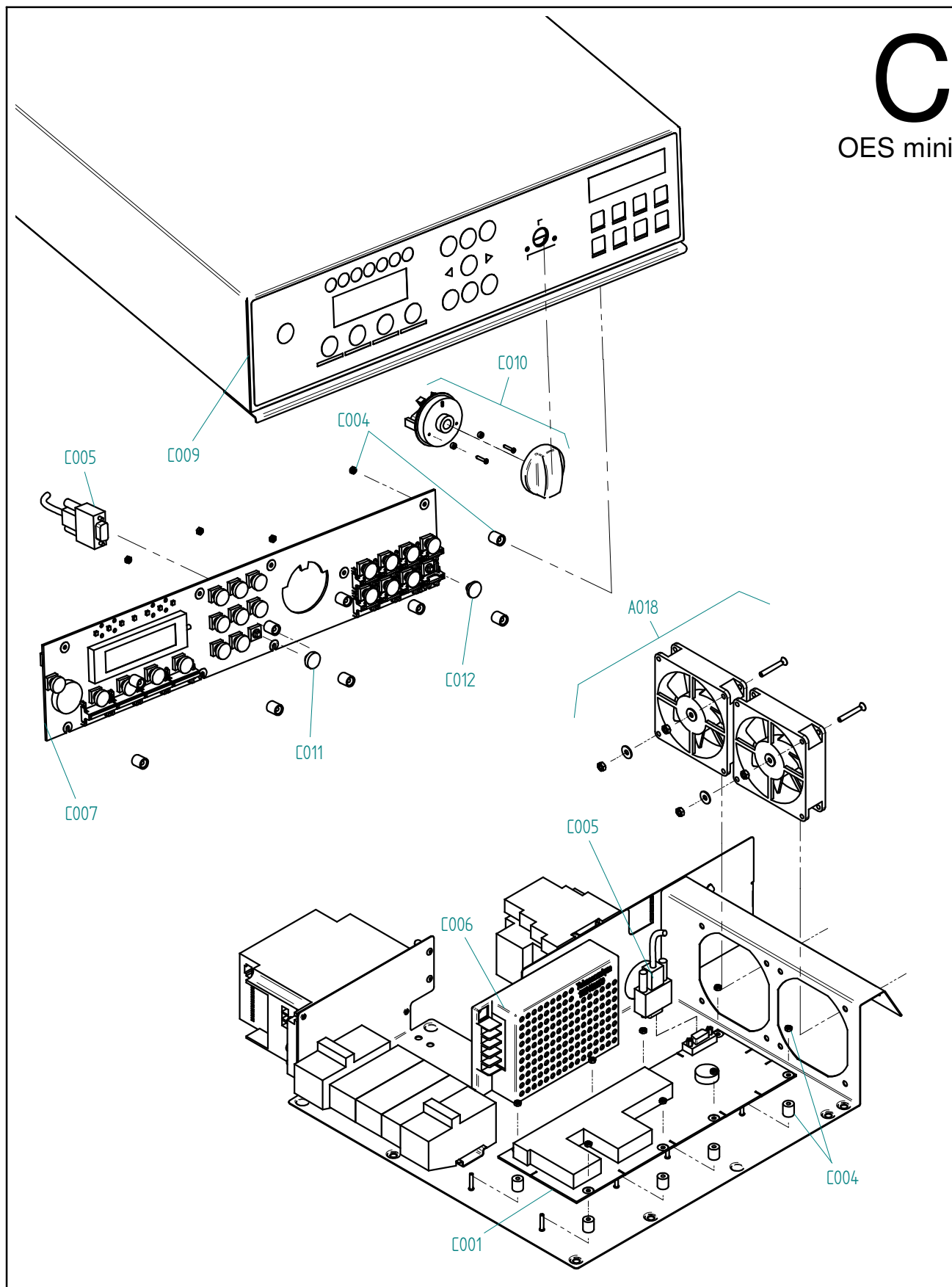
Art. Nr. 9828804\_00 | 31.08.2010 | Änderungen vorbehalten! Changes excepted!

# Ersatzteilzeichnung Oberkasten OES mini Spare part drawing upper casing OES mini

ETZ C - Oberkasten 89MP 1 / 1

# C

OES mini



gültig ab / valid from:

gültig bis / valid to:

Vorgängerversion / previous version:

Nachfolgeversion / follow-up version:

Enodis  
Talstraße 35  
D- 82436 Eglfing | Germany

Tel. +49(0)8847/67-0  
Fax +49(0)8847/414  
info@hotairsteamer.com

**Manitowoc**

Art. Nr. 9825286\_02 | 21.01.2012 | Änderungen vorbehalten! Changes excepted!

**D**

OES Mini



|                         |  |
|-------------------------|--|
| gültig ab / valid from: | Vorgängerversion / previous version: 9826503 |
| gültig bis / valid to:  | Nachfolgeversion / follow-up version:        |

# Ersatzteilzeichnung Heissluftherzeugung OES mini Spare part drawing heating system OES mini

ETZ E - HL-Heizung 8MPKR 1 / 1

# E

OES 6.06 mini  
OES 6.10 mini  
OES 10.10 mini  
OES 6.06 mini 2in1  
OES 6.10 mini 2in1



gültig ab / valid from:  
gültig bis / valid to:

Vorgängerversion / previous version:  
Nachfolgeversion / follow-up version:

Enodis  
Talstraße 35  
D- 82436 Eglfing | Germany

Tel. +49(0)8847/67-0  
Fax +49(0)8847/414  
info@hotairsteamer.com



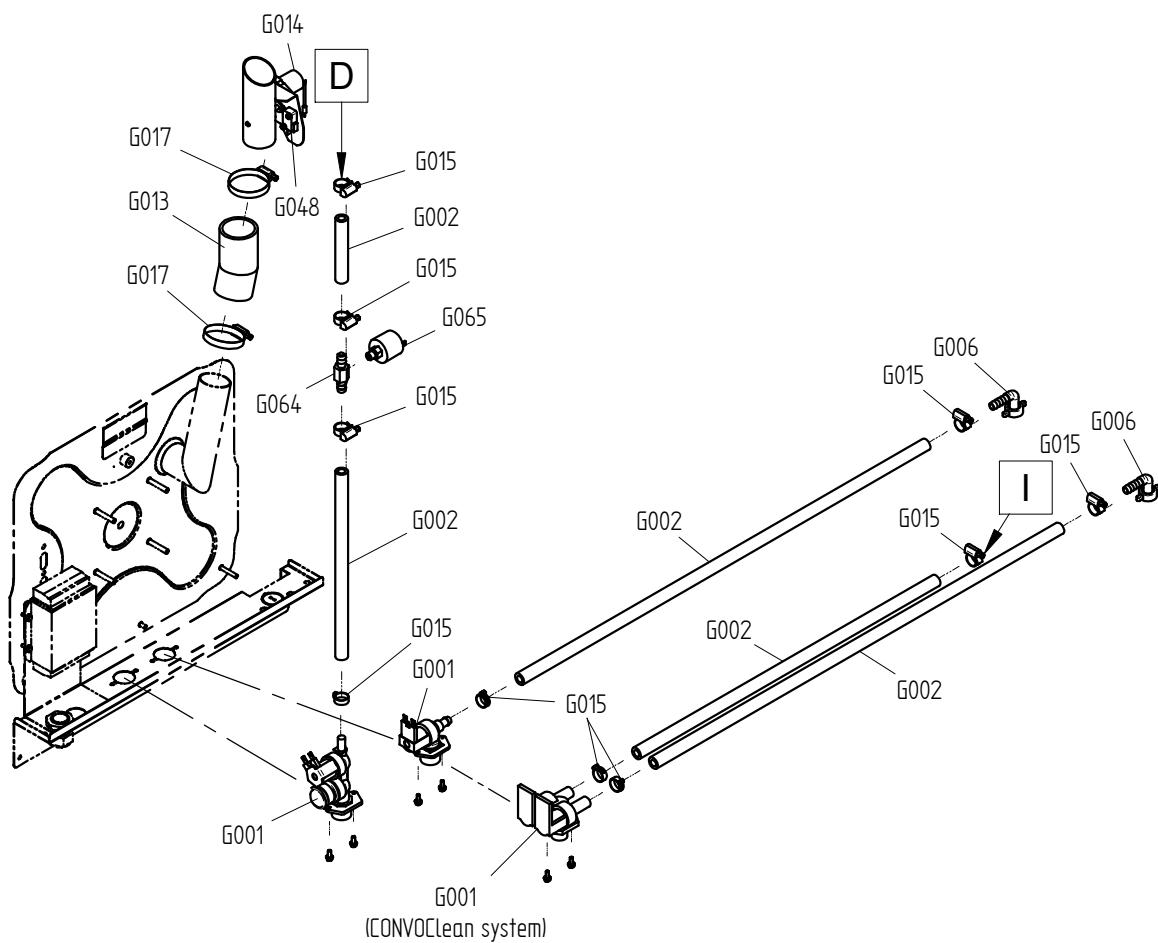
Art. Nr. 9825299\_01 | 6.10.2009 | Änderungen vorbehalten! Changes excepted!

Ersatzteilzeichnung Wasserversorgung OES mini  
Spare part drawing water supply OES mini

ETZ G - WV 89MP 1 / 1

**G**

OES 6.06 mini  
OES 6.10 mini  
OES 10.10 mini



Art. Nr. 9829053\_01 | 21.12.2010 | Änderungen vorbehalten! Changes excepted!

gültig ab / valid from:  
gültig bis / valid to:

Vorgängerversion / previous version: 9825302  
Nachfolgeversion / follow-up version:

Enodis  
Talstraße 35  
D- 82436 Eglfing | Germany

Tel. +49(0)8847/67-0  
Fax +49(0)8847/414  
info@hotairsteamer.com

**Manitowoc**

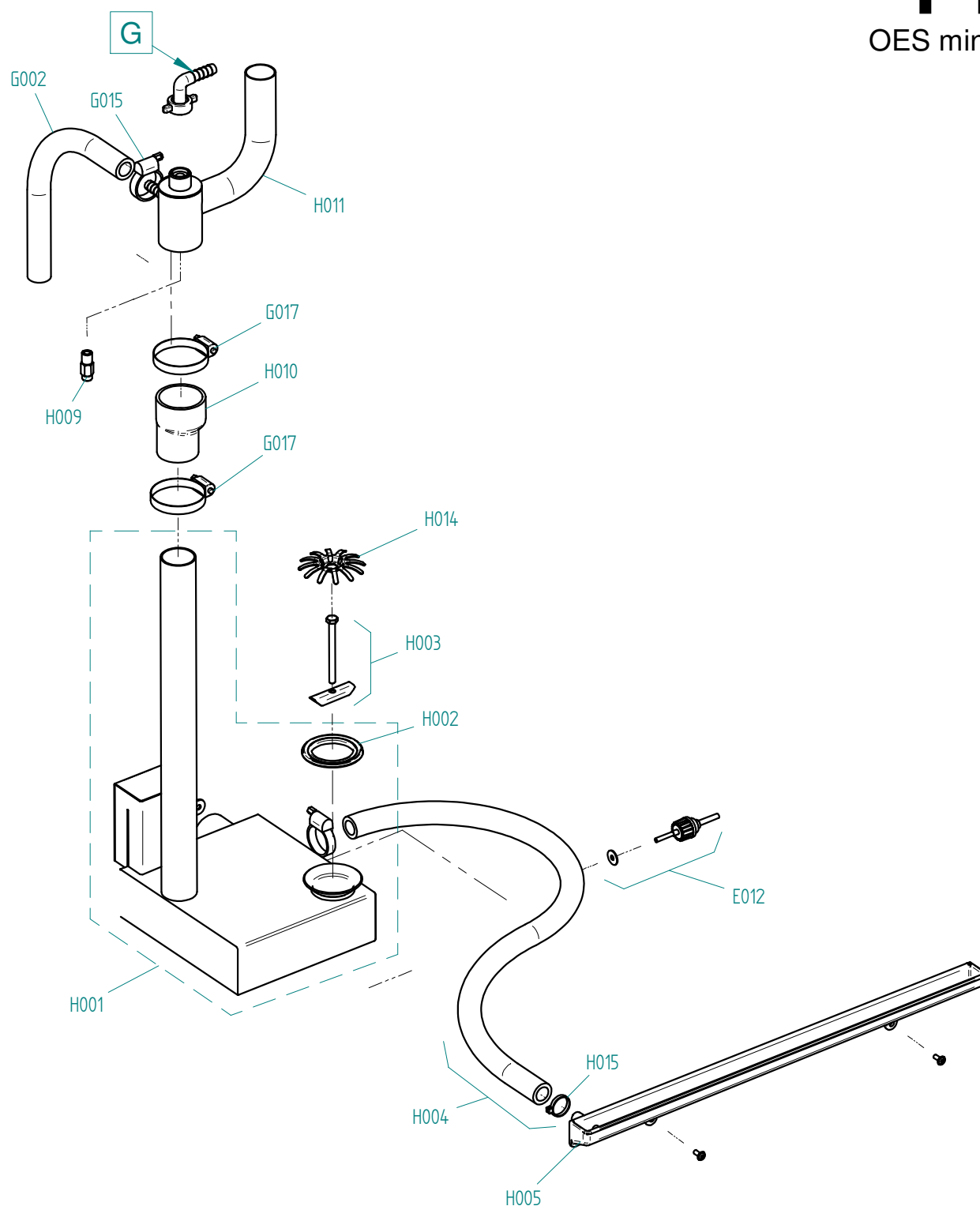
# Ersatzteilzeichnung Abwasserentsorgung OES mini Spare part drawing sewage disposal OES mini

ETZ H - Abwasser 8MP DB

1 / 1

# H

OES mini



Art. Nr. 9829389\_00 | 29.06.2011 | Änderungen vorbehalten! Changes excepted!

gültig ab / valid from:  
gültig bis / valid to:

Vorgängerversion / previous version:  
Nachfolgeversion / follow-up version:

Enodis  
Talstraße 35  
D- 82436 Eglfing | Germany

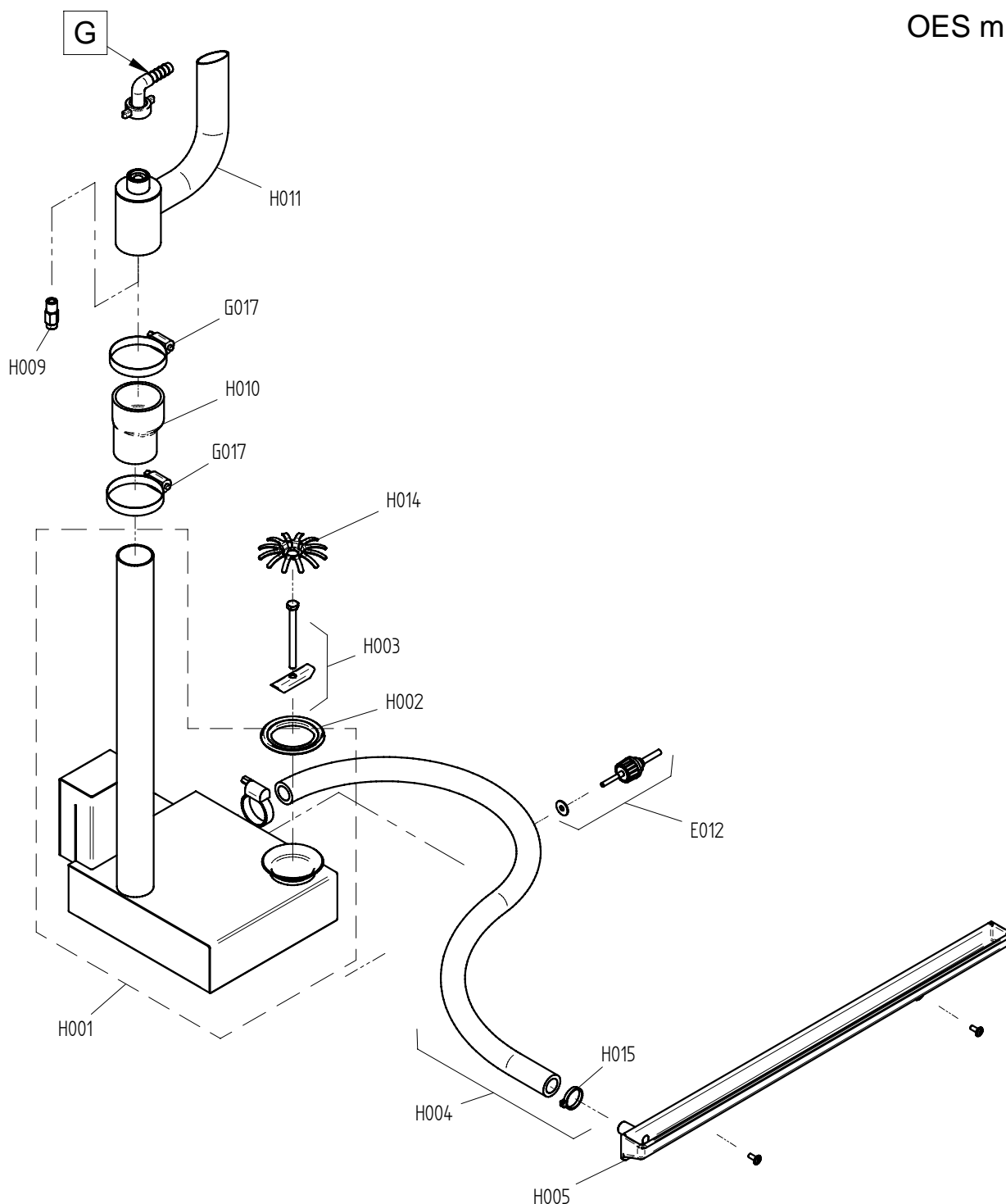
Tel. +49(0)8847/67-0  
Fax +49(0)8847/414  
info@hotairsteamer.com

**Manitowoc**

# Ersatzteilzeichnung Abwasserentsorgung OES mini Spare part drawing sewage disposal OES mini

ETZ H - Abwasser 89MP KOND V1 1 / 1

**H**  
OES mini



Art. Nr. 9825322\_02 | 19.5.2010 | Änderungen vorbehalten! Changes excepted!

gültig ab / valid from: 22.3.2010

Vorgängerversion / previous version: 9825309

gültig bis / valid to:

Nachfolgeversion / follow-up version:

Enodis  
Talstraße 35  
D- 82436 Eglfing | Germany

Tel. +49(0)8847/67-0  
Fax +49(0)8847/414  
info@hotairsteamer.com

**Manitowoc**



| ENG   spare part list for model number KS80C093000N00. |            |   | DEU   Ersatzteilliste für Artikelnummer KS80C093000N00. |            |  |
|--|------------|---|---|------------|--|
| Pos.   | Item No.   | Name  | Pos.  | Art.-Nr.   | Bezeichnung  |
| A001   | - 2118788  | - Outer casing OES 6.06   | A001  | - 2118788  | - Außenmantel OES 6.06   |
| A002   | - 2118790  | - Rear panel OES 6.06/6.10 mini                                 | A002  | - 2118790  | - Rückwand OES 6.06/6.10 mini  |
| A007   | - 2628500  | - halogen light bulb set with seal, circular                    | A007  | - 2628500  | - Set Halogen Glühlampe mit Dichtung, rund                           |
| A008   | - 2629402  | - CSS cooking chamber light round G4                            | A008  | - 2629402  | - KD Garraum-Leuchte rund G4   |
| A010   | - 2225528  | - Suction panel OES 6.06mini, 6.10mini, 6.06mini 2in1, 6.10mini | A010  | - 2225528  | - Ansaugblech OES 6.06mini, 6.10mini, 6.06mini 2in1, 6.10mini        |
| A011   | - 2019050  | - Left shelf rack OES 6.06                                      | A011  | - 2019050  | - Einhängegerüst links OES 6.06                                      |
| A012   | - 2019051  | - Right shelf rack OES 6.06                                     | A012  | - 2019051  | - Einhängegerüst rechts OES 6.06                                     |
| A013   | - 5013022K | - Multipoint core temperature sensor with screw connection      | A013  | - 5013022K | - Mehrpunkt-Kerntemperaturfühler mit Verschraubung P3                |
| A018   | - 2118786  | - Secondary fan for OES mini with fixing accessories            | A018  | - 2118786  | - Zusatzlüfter für OES mini mit Montagematerial                      |
| A019   | - 2118799  | - Appliance foot OES mini, 25mm high, set of 4                  | A019  | - 2118799  | - Gerätefüße OES mini 25mm hoch, 4 Stück                             |
| A026   | - 2118711  | - Foot plate OES 6.06, 23 mm high                               | A026  | - 2118711  | - Sockelblech OES 6.06 23 mm hoch                                    |
| A030   | - 5016001K | - Cable gland M25   | A030  | - 5016001K | - Kabelverschraubung M25   |
| A032   | - 6005048  | - Grommet, diameter 60 (DG 48)                                  | A032  | - 6005048  | - Membrantülle Durchm. 60 (DG 48)                                    |
| B001   | - 2529784  | - Left hinge door facelift OES 6.06 / 6.10mini / 6.06 mini 2in  | B001  | - 2529784  | - Tür Linksanschlag facelift OES 6.06 / 6.10mini / 6.06 mini         |
| B002   | - 2518352  | - Interior door OES 6.06 / 6.10mini / 6.06 2in1 / 6.10 2in1     | B002  | - 2518352  | - Innentür OES 6.06 / 6.10mini / 6.06 2in1 / 6.10 2in1               |
| B003   | - 2529239  | - Door handle MiniLine left hinged antibacterial with fixing a  | B003  | - 2529239  | - Türgriff MiniLine Linksanschlag antibakteriell mit Montagematerial |
| B015   | - 2524048  | - Top and bottom hinge for exterior door OES mini               | B015  | - 2524048  | - Außentürscharnier oben und unten OES mini                          |
| B024   | - 2528056  | - Door catch block MiniLine without vent position and fixing a  | B024  | - 2528056  | - Türkloben ohne Anluftstellung MiniLine mit Montagematerial         |
| B025   | - 2518798  | - Door contact switch OES mini                                  | B025  | - 2518798  | - Türkontaktschalter OES mini  |
| C001   | - 5019420  | - 5010 controller for SM control module P3 + mini (lamp relay   | C001  | - 5019420  | - Steuerung 5010 Steuermodul SM P3 + mini (Lampenrelais mit Go       |
| C001   | - 5019422  | - 5010 controller for SM control module mini (lamp relay with   | C001  | - 5019422  | - Steuerung 5010 Steuermodul SM mini (Lampenrelais mit Goldkon       |
| C004   | - 2618785  | - Fixing accessories for controller P2 P3 OES mini              | C004  | - 2618785  | - Montagezubehör für Steuerung P2 P3 OES mini                        |
| C005   | - 5009304  | - Connecting cable between control module and operating module  | C005  | - 5009304  | - Verbindungskabel Steuermodul - Bedienmodul P2 P3                   |
| C006   | - 2619973  | - Retrofit kit for supply module (P2, P3, OES mini)             | C006  | - 2619973  | - Nachrüstset Versorgungsmodul (P2, P3, OES mini)                    |
| C007   | - 5019150  | - 5020 controller for BM operating module OES mini              | C007  | - 5019150  | - Steuerung 5020 Bedienmodul BM OES mini                             |
| C009   | - 2128532  | - Culion top box OES 6.06                                       | C009  | - 2128532  | - Oberkasten OES 6.06 Culion   |
| C010   | - 5009320  | - Adjusting switch assembly for operating module P2 P3 OES min  | C010  | - 5009320  | - Einstellwippe Bedienmodul komplett P2 P3 OES mini                  |
| C021   | - 8014000  | - Spacer pin M3 20 mm   | C021  | - 8014000  | - Abstandsbolzen M3 20 mm  |
| D018   | - 2225099  | - Injector distributor OES6.06 mini2in1/6.10 mini 2in1 with fix | D018  | - 2225099  | - Einspritzverteiler OES 6.06 mini/2in1/6.10 mini 2in1 mit Mon       |
| D019   | - 2229700  | - Injection pipe OES mini with fixing accessories               | D019  | - 2229700  | - Einspritzrohr OES mini mit Montagematerial                         |
| E001   | - 2618802  | - Motor 230V OES mini with fixing accessories                   | E001  | - 2618802  | - Motor 230V OES mini mit Montagematerial                            |
| E003   | - 2618801  | - Set of seals for motor shaft OES mini                         | E003  | - 2618801  | - Set Motorwellendichtung OES mini                                   |
| E004   | - 6015304  | - Motor spacer sleeve OES mini                                  | E004  | - 6015304  | - Abstandsbuchse Motor OES mini                                      |
| E005   | - 2618803  | - Fan OES mini with fixing accessories                          | E005  | - 2618803  | - Lüfterrad OES mini mit Montagematerial                             |
| E006   | - 2617293  | - Set of fan fixing parts P3                                    | E006  | - 2617293  | - Set Lüfterradbefestigung P3  |
| E007   | - 2625218  | - Tubular heater 5.4kW 230/400V w. rect. flange OES 6.06 w. fi  | E007  | - 2625218  | - Rohrheizkörper 5,4kW 230/400V m. Rechteckflansch OES 6.06 m.       |
| E008   | - 2623226  | - Gasket tub. heat. + fix. access. OES/OEB X.10/ OES mini (sin  | E008  | - 2623226  | - Dichtung f Rohrheizkörper m Montagemat OES/OEB X.10/ OES min       |
| E010   | - 2218429  | - Shielding plate for oven sensor OES mini                      | E010  | - 2218429  | - Abschirmblech für Garraumfühler OES mini                           |
| E011   | - 2618787  | - Thermal cutout OES mini with fixing accessories               | E011  | - 2618787  | - Sicherheitstemperaturbegrenzer OES mini mit Montagematerial        |
| E012   | - 5002100K | - Thermocouple probe 3050 mm P2 P3                              | E012  | - 5002100K | - Thermoelementfühler 3050 mm P2 P3                                  |
| G001   | - 5011020  | - Single Solenoid valve 230V DR 1 br 180°                       | G001  | - 5011020  | - Magnetventil einfach 230 V DR 1 bar 180°                           |
| G001   | - 5011021  | - Single solenoid valve 90° 230V                                | G001  | - 5011021  | - Einfachmagnetventil 90° 230V                                       |
| G002   | - 7002033  | - Hot water pipe 3/8"   | G002  | - 7002033  | - Heisswasserschlauch 3/8"   |
| G006   | - 6015215  | - Right-angle pipe connector 3/8" with washer                   | G006  | - 6015215  | - Winkel-Schlauchanschluss 3/8" m. Dichtung                          |
| G013   | - 2618792  | - Fixing parts for dehumidifier flap OES mini                   | G013  | - 2618792  | - Befestigungsmaterial für Entfeuchtungsklappe OES mini              |
| G014   | - 2016300  | - Dehumidifier flap OES mini                                    | G014  | - 2016300  | - Entfeuchtungsklappe OES mini                                       |
| G015   | - 6006086  | - Hose clip 12-22mm   | G015  | - 6006086  | - Schlauchbinder 12-22mm   |
| G017   | - 6006089  | - Hose clip 40-60mm   | G017  | - 6006089  | - Schlauchbinder 40-60mm   |
| G048   | - 2627994  | - micro switch for flap control P3                              | G048  | - 2627994  | - Mikroschalter für Klappensteuerung                                 |
| G064   | - 6006030  | - Connecting nozzle Ø 0,5mm OD 6.10 Gas                         | G064  | - 6006030  | - Verbindungsdüse Ø 0,5mm OD 06.10Gas                                |
| G065   | - 5009063  | - Pressure switch OD-Gas  | G065  | - 5009063  | - Druckschalter neu OD-Gas   |
| H001   | - 2425188  | - Condenser OES 6.06/6.10 mini with fixing accessories          | H001  | - 2425188  | - Kondensator OES 6.06/6.10 mini mit Montagematerial                 |
| H002   | - 6013057  | - Condenser seal OES mini                                       | H002  | - 6013057  | - Dichtmanschette Kondensator OES mini                               |
| H003   | - 2418795  | - Fixing parts for condenser OES mini                           | H003  | - 2418795  | - Befestigungsmaterial für Kondensator OES mini                      |
| H004   | - 7012320K | - Hose 15x3,5 Door trip tray 680mm long                         | H004  | - 7012320K | - Schlauch 15x3,5 Gerätetropfwanne Mini 680 mm lang                  |
| H005   | - 2618810  | - Appliance drip tray OES mini                                  | H005  | - 2618810  | - Gerätetropfwanne OES mini  |
| H009   | - 2013100  | - Condenser quenching nozzle OES mini                           | H009  | - 2013100  | - Ablöschdüse Kondensator OES mini                                   |
| H010   | - 6013051  | - Fixing parts for air-outlet pipe end OES mini                 | H010  | - 6013051  | - Befestigungsmaterial für Abluftstutzen OES mini                    |
| H011   | - 2016250  | - Air-outlet pipe end OES mini                                  | H011  | - 2016250  | - Abluftstutzen OES mini   |
| H014   | - 2625856  | - Dirt fence for oven drain OES mini                            | H014  | - 2625856  | - Schmutzgitter für Garraumablauf OES mini                           |
| H015   | - 4007087  | - Heat-resistant cable tie, 140x3.6mm                           | H015  | - 4007087  | - Kabelbinder hitzebeständig, 140x3,6mm                              |
| H020   | - 8005041  | - Washer 6.4 A2 DIN 9021 P2 P3                                  | H020  | - 8005041  | - Scheibe 6,4 A2 DIN 9021  |
| I016   | - 2625117  | - Screw connection for pipes on cover (sealing washer and nut)  | I016  | - 2625117  | - Verschraubung für Rohrleitungen an Decke (Dichtung und Mutte       |
| L004   | - 7004008  | - Loctite type 243e threadlocker                                | L004  | - 7004008  | - Sicherungsmittel Loctite Typ 243e                                  |
| L005   | - 7004013  | - Threadlocker  | L005  | - 7004013  | - Schraubensicherungslack  |
| L009   | - 7014004  | - Aluminum insulating adhesive tape P3                          | L009  | - 7014004  | - Alu-Klebeband schmal für Isolierung P3/1 Rolle à 50 Meter          |
| L011   | - 7004018  | - OKS 1120 lubricant  | L011  | - 7004018  | - Schmiermittel OKS 1120   |

| FRA   liste de pieces de rechange du N°. Model KS80C093000N00.  | ESP   lista de piezas de recambio del N°. model KS80C093000N00.   |
|---|---|
| <p><b>Pos. N°.art. dénomination</b></p> <p>A001 - 2118788 - Enveloppe OES 6.06</p> <p>A002 - 2118790 - Panneau arrière OES 6.06/6.10 mini</p> <p>A007 - 2628500 - Kit lampe à incandescence halogen avec joint, rond</p> <p>A010 - 2225528 - Tôle d'aspiration OES 6.06mini, 6.10mini, 6.06mini 2en1, 6.1</p> <p>A011 - 2019050 - Glissière gauche OES 6.06</p> <p>A012 - 2019051 - Glissière droite OES 6.06</p> <p>A013 - 5013022K - Capteur de température à coeur P3</p> <p>A018 - 2118786 - Ventilateur d'appoint pour OES mini avec sujétions de montage</p> <p>A019 - 2118799 - Pieds d'appareil OES mini 25 mm de hauteur, 4 unités</p> <p>A026 - 2118711 - Tôle de fond OES 6.06.23 mm de hauteur</p> <p>A030 - 5016001K - Presse-étoupe M25</p> <p>A032 - 6005048 - Diam. passe-tube 60 (DG 48)</p> <p>B001 - 2529784 - Porte butée gauche facelift OES 6.06 / 6.10mini / 6.06 mini</p> <p>B002 - 2518352 - Porte intérieure OES 6.06 / 6.10mini / 6.06 2en1 / 6.10 2en1</p> <p>B003 - 2529239 - Poignée de porte butée gauche MiniLine antibactérienne avec</p> <p>B015 - 2524048 - Charnière de porte extérieure en haut et en bas OES mini</p> <p>B024 - 2528056 - Gâche de porte MiniLine avec position de ventilation et sujé</p> <p>B025 - 2518798 - Contact porte OES mini</p> <p>C001 - 5019420 - Commande 5010 Module de commande SM P3 + mini (+ relais de l</p> <p>C001 - 5019422 - Commande 5010 Module de commande SM mini (+ relais de lamp c</p> <p>C004 - 2618785 - Accessoires de montage pour commande P2 P3 OES mini</p> <p>C005 - 5009304 - Câble de liaison Module de commande - Module de service P2 P</p> <p>C006 - 2619973 - Kit d'adaptation Module d'alimentation (P2, P3, OES mini)</p> <p>C007 - 5019150 - Commande 5020 Module de service BM OES mini</p> <p>C009 - 2128532 - Caisson supérieur OES 6.06 Culion</p> <p>C010 - 5009320 - Touche de réglage à bascule Module de service complet P2 P3</p> <p>C021 - 8014000 - Boulon entretoise M3 20 mm</p> <p>D018 - 2225099 - Distributeur d'inject.OES6.06mini2en1/6.10mini2en1 avec acce</p> <p>D019 - 2229700 - Tuyau d'injection OES mini avec accessoires de montage</p> <p>E001 - 2618802 - Moteur 230V OES mini avec accessoires de montage</p> <p>E003 - 2618801 - Kit garniture arbre moteur OES mini</p> <p>E004 - 6015304 - Douille entretoise moteur OES mini</p> <p>E005 - 2618803 - Ventilateur OES mini avec accessoires de montage</p> <p>E006 - 2617293 - Kit fixation ventilateur P3</p> <p>E007 - 2625218 - Corps de chauffe tub. 5,4kW 230/400V bride rect. OES6.06 + a</p> <p>E008 - 2623226 - Joint corps chauffe tubul. + access. OES/B X.10/ OES mini (d</p> <p>E010 - 2218429 - Tôle de protection pour capteur d'enceinte de cuisson OES mi</p> <p>E011 - 2618787 - Limiteur de température de sécurité OES mini avec accessoire</p> <p>E012 - 5002100K - Thermocouple sonde 3050 mm P2 P3</p> <p>G001 - 5011021 - Electrovanne simple droite 90° 230V</p> <p>G002 - 7002033 - Tuyau d'eau chaude 3/8"</p> <p>G006 - 6015215 - Raccord coudé pour tuyau 3/8" avec joint</p> <p>G013 - 2618792 - Matériel de fixation pour volet de déshumidification OES min</p> <p>G014 - 2016300 - Volet de déshumidification OES mini</p> <p>G015 - 6006086 - Collier de tube 12-22 mm</p> <p>G017 - 6006089 - Collier de tube 40-60 mm</p> <p>G048 - 2627994 - microrupteur pour pilotage volet</p> <p>G064 - 6006030 - Buse de liaison Ø 0,5mm OD 6.10 Gas</p> <p>G065 - 5009063 - Interrupteur inv. manométrique ODgaz A.P. 32Z5871</p> <p>H001 - 2425188 - Condenseur OES 6.06/6.10 mini avec accessoires de montage</p> <p>H002 - 6013057 - Garniture cylindrique condenseur OES mini</p> <p>H003 - 2418795 - Matériel de fixation pour condenseur OES mini</p> <p>H005 - 2618810 - Egouttoir de l'appareil OES mini</p> <p>H009 - 2013100 - Buse d'extinction condenseur OES mini</p> <p>H010 - 6013051 - Matériel de fixation pour manchon d'évacuation d'air OES min</p> <p>H011 - 2016250 - Manchon d'évacuation d'air OES mini</p> <p>H014 - 2625856 - Grille à impuretés pour évacuation de l'enceinte de cuisson</p> <p>H015 - 4007087 - Collier de câble résistant à la chaleur, 140x3,6mm</p> <p>H020 - 8005041 - Rondelle 6,4 A2 DIN 9021</p> <p>I016 - 2625117 - Raccord pour tuyaux au plafond (joint et écrou)</p> <p>L004 - 7004008 - Produit de protection Loctite Type 243e</p> <p>L005 - 7004013 - Laque de protection des vis</p> <p>L009 - 7014004 - Ruban adhésif alu pour isolation P3</p> <p>L011 - 7004018 - Lubrifiant OKS 1120</p> | <p><b>Pos. N°.art. denominación</b></p> <p>A001 - 2118788 - Envoltura OES 6.06</p> <p>A002 - 2118790 - Pared posterior OES 6.06/6.10 mini</p> <p>A007 - 2628500 - Kit Bombilla halogen con junta, redonda</p> <p>A010 - 2225528 - Chapa de aspiración OES 6.06mini, 6.10mini, 6.06mini 2in1, 6</p> <p>A011 - 2019050 - Porta-bandejas izquierdo OES 6.06</p> <p>A012 - 2019051 - Porta-bandejas derecho OES 6.06</p> <p>A013 - 5013022K - Sonda de temperatura corazón multipunto con racor P3</p> <p>A018 - 2118786 - Ventilador auxiliar para OES mini con material de montaje</p> <p>A019 - 2118799 - Patas de aparato OES mini 25 mm de alto, 4 unidades</p> <p>A026 - 2118711 - Chapa base OES 6.06 23 mm de altura</p> <p>A030 - 5016001K - Prensaestopas para cable M25</p> <p>A032 - 6005048 - Boquilla de membrana Diámetro 60 (DG 48)</p> <p>B001 - 2529784 - Puerta Charnela a la izquierda facelift OES 6.06/6.10mini/6.</p> <p>B002 - 2518352 - Puerta interior OES 6.06 / 6.10mini / 6.06 2in1 / 6.10 2in1</p> <p>B003 - 2529239 - Manilla de puerta charnela a la izquierda MiniLine antimicro</p> <p>B015 - 2524048 - Bisagra de puerta exterior arriba y abajo OES mini</p> <p>B024 - 2528056 - Elemento de bloqueo de puerta MiniLine sin position de venti</p> <p>B025 - 2518798 - Interruptor de contacto de puerta OES mini</p> <p>C001 - 5019420 - Control 5010 Módulo de control SM P3 + mini (el rele la lamp</p> <p>C001 - 5019422 - Control 5010 Módulo de control SM mini (el rele la lampara c</p> <p>C004 - 2618785 - Accesorios de montaje para control P2 P3 OES mini</p> <p>C005 - 5009304 - Cable de conexión Módulo de control - Módulo de servicio P2</p> <p>C006 - 2619973 - Kit de retroadaptación Módulo de alimentación (P2, P3, OES m</p> <p>C007 - 5019150 - Control 5020 Módulo de servicio BM OES mini</p> <p>C009 - 2128532 - Caja superior OES 6.06 Culion</p> <p>C010 - 5009320 - Botón basculante Módulo de servicio completo P2 P3 OES mini</p> <p>C021 - 8014000 - Perno distanciador M3 20 mm</p> <p>D018 - 2225099 - Distribuidor de inyección OES6.06 mini2in1/6.10mini2in1 con</p> <p>D019 - 2229700 - Tuyau d'injection OES mini avec accessoires de montage</p> <p>E001 - 2618802 - Motor 230 V OES mini con material de montaje</p> <p>E003 - 2618801 - Kit Junta del árbol del motor OES mini</p> <p>E004 - 6015304 - Casquillo distanciador Motor OES mini</p> <p>E005 - 2618803 - Rodete del ventilador OES mini con material de montaje</p> <p>E006 - 2617293 - Kit Fijación del rodete del ventilador P3</p> <p>E007 - 2625218 - Radiador tub. 5,4 kW 230/400V con brida rect. OES 6.06 con m</p> <p>E008 - 2623226 - Junta rad. tub. + mat. Montaje OES/OEB X.10/ OES mini (desde</p> <p>E010 - 2218429 - Pantalla protectora para sonda de la cámara de cocción OES m</p> <p>E011 - 2618787 - Limitador de temperatura de seguridad OES mini con material</p> <p>E012 - 5002100K -</p> <p>G001 - 5011021 - Válvula electromagnética sencilla 90° 230V</p> <p>G002 - 7002033 - Manguera para agua caliente 3/8"</p> <p>G006 - 6015215 - Conexión de manguera acodada 3/8" con junta</p> <p>G013 - 2618792 - Material de fijación para válvula de deshumidificación OES m</p> <p>G014 - 2016300 - Válvula de deshumidificación OES mini</p> <p>G015 - 6006086 - Brida de manguera 12-22 mm</p> <p>G017 - 6006089 - Brida de manguera 40-60 mm</p> <p>G048 - 2627994 - microinterruptor para control de válvula</p> <p>H001 - 2425188 - Condensador OES 6.06/6.10 mini con material de montaje</p> <p>H002 - 6013057 - Manguito de obturación Condensador OES mini</p> <p>H003 - 2418795 - Material de fijación para condensador OES mini</p> <p>H005 - 2618810 - Gotera del aparato OES mini</p> <p>H009 - 2013100 - Boquilla de enfriamiento Condensador OES mini</p> <p>H010 - 6013051 - Material de fijación para tubo de desaireación OES mini</p> <p>H011 - 2016250 - Tubo de desaireación OES mini</p> <p>H014 - 2625856 - Rejilla para vertedor de la cámara de cocción OES mini</p> <p>H015 - 4007087 - Sujetacables resistente al calor, 140x3,6 mm</p> <p>H020 - 8005041 - Arandela 6,4 A2 DIN 9021</p> <p>I016 - 2625117 - Racor para tuberías en techo (junta y tuerca)</p> <p>L004 - 7004008 - Medio bloqueador Loctite Tipo 243e</p> <p>L005 - 7004013 - Barniz de bloqueo de tornillos</p> <p>L009 - 7014004 - Cinta adhesiva de aluminio para aislamiento P3</p> <p>L011 - 7004018 - Lubricante OKS 1120</p> |
| <p>Convotherm Elektrogeräte GmbH</p> <p>Talstr. 35</p> <p>D-82436 Eglfing   Germany</p>   | <p>Tel: +49(0)8847/67-0</p> <p>Fax: +49(0)8847/414</p> <p>info@convotherm.de</p>  |
| <p></p>  |   |
| <p>Print date: 20.11.2012</p>   |   |